



  
designed by

*Alles andere ist oberflächlich®*

EVERYTHING ELSE IS JUST SURFACE

**Alles andere ist oberflächlich®**

Die natürlichen und edlen Materialien steigern Ihren Wohnwert. Strukturen und Farben regen die Sinne an und geben ein neues Lebensgefühl.

Das ist meine Leidenschaft.

**Everthing else is just surface**

The natural and noble materials increase your living value. Structures and colors stimulate the senses and give a new attitude to life.

This is my passion.



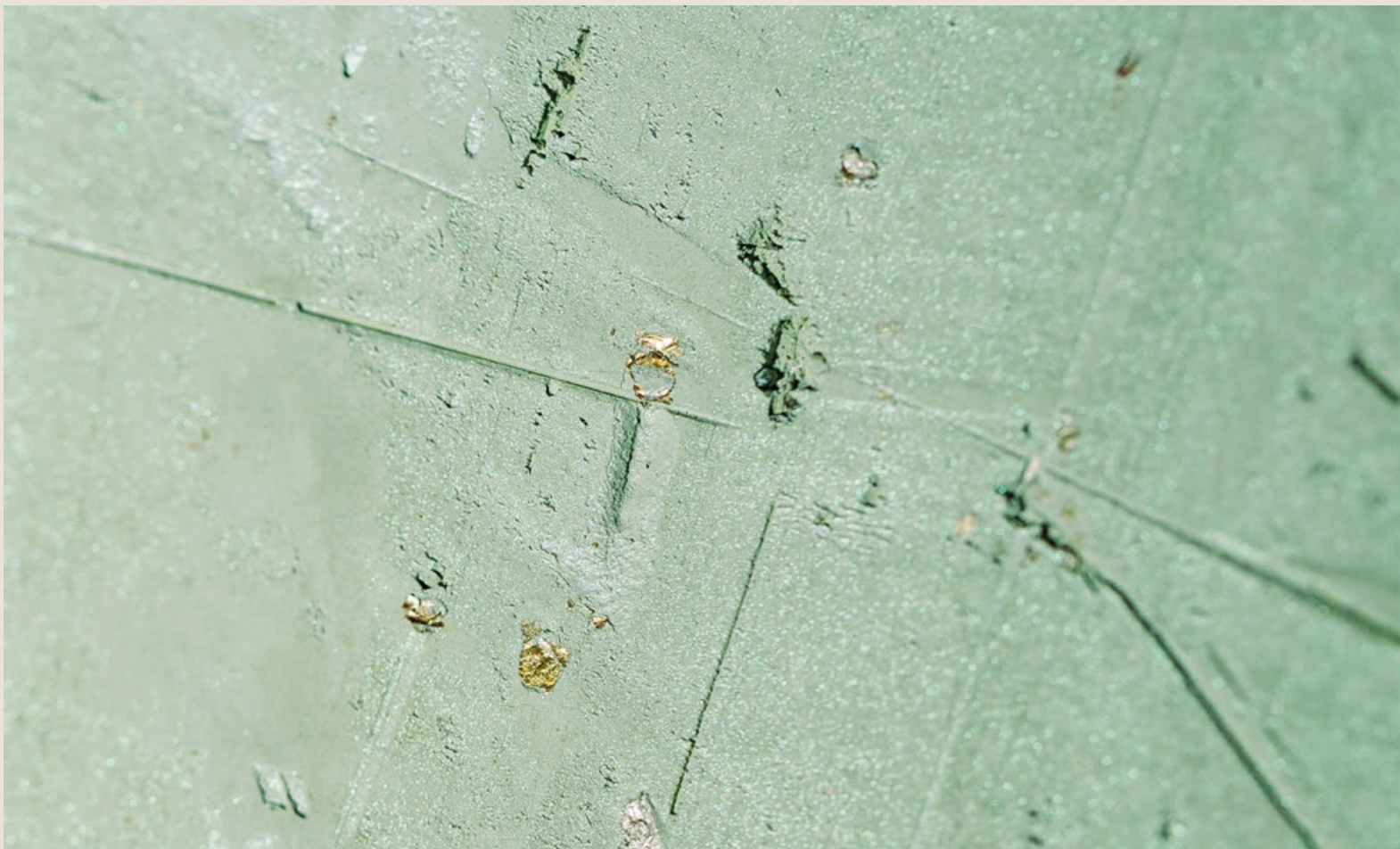
**HEINRICH WALTHER**



# Fugenlose

## WAND- UND BODENGESTALTUNG

Einzigartige Flächengestaltung in Kombination mit Materialien, die gegenseitig auf sich wirken, der Architektur ihre Freiheit zurückgeben und Ihnen ein neues Lebensgefühl in Ihren Räumen schenken.




# Seamless

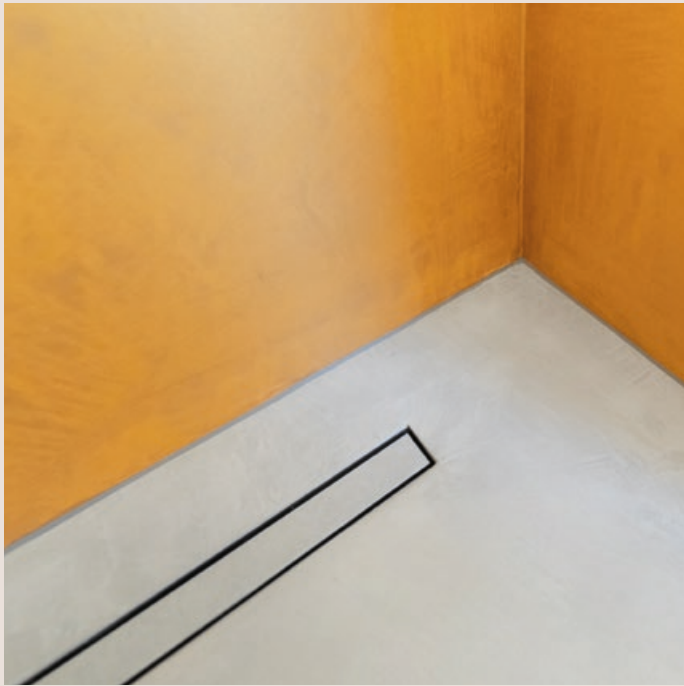
## WALL- AND FLOORDESIGN

Unique surface design in combination with materials that affect each other, give architecture back its freedom and give you a new attitude towards life in your rooms.



mehr // more  
online 





# gold rush

**GOLDRAUSCH**

**Endlose und großzügige Raumwirkung** – Spezielle Putze mit außergewöhnlichen Inhaltsstoffen und Echtmetallzusätzen lassen die Sonne des Abendlandes erstrahlen.

**Endless and generous spatial effect** – Special plasters with unusual ingredients and real metal additives let the evening sun shine.



mehr // more  
online 



# spacious

## **GROSSZÜGIG**

**Handarbeit mit Leidenschaft** – Fugenlose Ästhetik, kombiniert mit Sichtbetonoptik, ergeben einen modernen zeitlosen Wohnstil.

**Handcrafted with passion** – Seamless aesthetics, combined with exposed concrete look, result in a modern, timeless style of living.





# art walls

## KUNSTWÄNDE

**Wand und Kunst** – Korrespondenz zwischen Kunst und Handwerk durch das gestalterische Mittel des Dekonstruierens. Teile des Bildes werden auf die Wand als Echtrost-Reliefe projiziert und gestalterisch mit Kalkputz, preussischblauen Lasuren und gefärbten Wachsen in einen neuen Kontext gestellt.

**Wall and art** – Correspondence between art and craft through the creative means of deconstruction. Parts of the picture are projected onto the wall as real rust reliefs and placed in a new context with lime plaster, prussian-blue glazes and colored waxes.







# memories

## ERINNERUNGEN

**Längste Haltbarkeit** – Ein Treppenhaus der Erinnerungen: Abformungen von alten Familienwappen und Kaminplatten vergangener Generationen sind in die Wände als haptisch erfahrbare Erinnerungen eingeputz. Das warme Lindgrün der Wände strahlt Behaglichkeit und Wohlbefinden aus.

**Longest durability** – A stairwell of memories: casts of old family coats of arms and firebacks from past generations are plastered into the walls as memories that can be experienced haptically. The warm green of the walls radiates comfort and well-being.








sand

SAND

**Warme Haptik** – Umspielt die Füße und Hände beim Berühren wie weicher Sandstrand. Behaglichkeit durch Wand- und Bodenflächen in einem Farbton und einer Struktur. Handgefertigte Oberflächen mit angenehmer Haptik, pflegeleicht und dauerhaft schön.

**Warm feel** – Caresses the feet and hands when touched like soft sandy beach. Cosiness thanks to wall and floor surfaces in one color and one structure. Handcrafted surfaces with a pleasant feel, easy to care for and permanently beautiful.



mehr // more  
online 



*red*

**ROT**

**Über den Standard hinaus** – Badsanierung mit mutigen Farben und Strukturen. Raumwirkung durch Gegensätze. Energie strahlt durch den ganzen Raum und sorgt für Schwung den ganzen Tag.

**Beyond the standard** - Bathroom renovation with courageous colors and structures. Spatial effect through contrasts. Energy radiates throughout the room, energizing throughout the day.



# concrete

## BETON

**Eine Wand – ein Statement** – Moderne und zeitlose Sichtbetonoptik lässt jede Wand zum Highlight werden. Durch eine spezielle Technik wird eine besonders authentische Betonoberfläche erreicht.

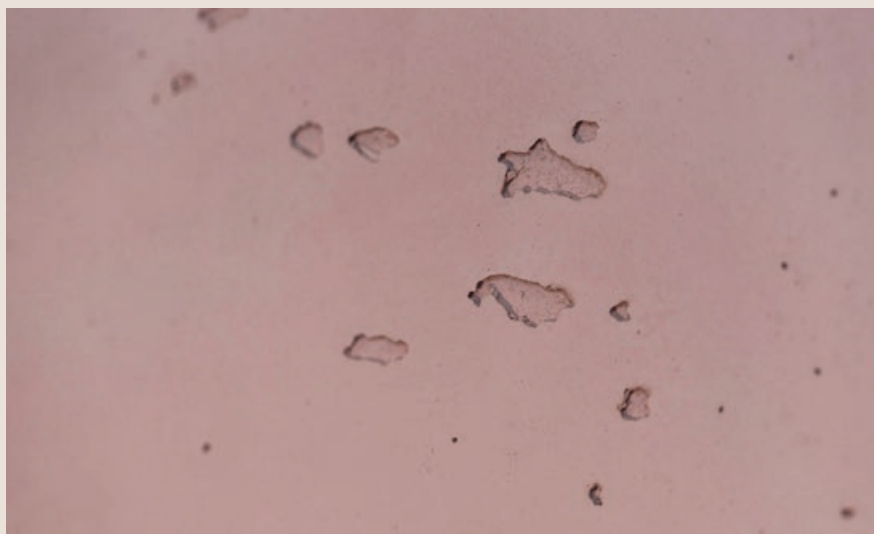
**One wall – one statement** – Modern and timeless exposed concrete look makes every wall a highlight. Using a special technique to achieve a particularly authentic concrete surface.

# vintage style

## VINTAGE-STIL

**Positives Raumklima** - Sichtbeton in Rosé und Lindgrün. Abgemischt auf die Firmenfarben des Salons. Zusätzliche Politur und Schutz der Oberflächen durch Wachs. Das Firmenlogo als Digitalfresco-Technik auf den Putz appliziert.

**Positive room climate** - Exposed concrete in rose and green. Mixed in the company colors of the salon. Additional polish and protection of the surfaces with wax. The company logo applied to the plaster as a digital fresco technique.







# modern living

## MODERNES WOHNEN

**Atmosphäre, die Eindruck macht** – Aus einem engem Flur wurde ein großzügiges Entrée mit Hilfe von fugenlosen Flächen. Auch die Küchenböden faszinieren durch feines Farbenspiel.

**Atmosphere that makes an impression** – A narrow hallway was turned into a spacious entrance with the help of seamless surfaces. The kitchen floors also fascinate with their fine play of colors.

mehr // more  
📷 online









*ocean*

**OZEAN**

**Ein echtes Schmuckstück** – Eine Gästetoilette mit einem Highlight aus der Tiefsee. Eine handgefertigte Applikation in Gestalt eines Oktopusses mit echten Perlmutterchips.

**A real jewel** – A guest toilet with a highlight from the deep sea. A handmade application in the shape of an octopus with real mother-of-pearl chips.

mehr // more  
📷 online



# Wallart

## WANDKUNST



**Aus dem Rahmen fallen** – Einzelne Figuren wurden aus dem Foto herausprojiziert und als Relief auf der seeblauen Wand neu verteilt und arrangiert.

**Out of the ordinary** – Individual figures were projected out of the photo and redistributed and rearranged as a relief on the sea-blue wall.



WANDKUNST

HEINRICH WALTHER

Heinrich Walther

Stuckateurmeister // Master Plasterer

Goethestraße 5 // 41564 Kaarst

Poligono Son Noguera, 1 // 07620 Llucmajor // Mallorca

phone +49 2131 – 739 49 24

mobil +49 178 – 137 07 66

email [office@heinrichwalther.de](mailto:office@heinrichwalther.de)

[heinrichwalther.de](http://heinrichwalther.de)

#waltherwand